



Bien jeter ses déchets dans la ville de Zurich

Nous collectons...



Ordures ménagères: conteneur gris (Hauskehricht)

Ordures ménagères inflammables, p. ex. emballages en plastique dans le Züri-Sack payant dans le conteneur



Déchets verts: conteneur vert (Bioabfall)

Restes de nourriture et déchets de cuisine ménagers, déchets végétaux et de jardin en vrac

Pas de plastique dans le conteneur de déchets vert



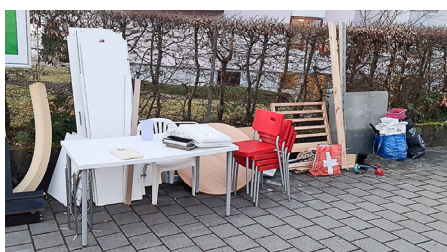
Carton (Karton)

Collecte toutes les deux semaines, le matin au plus tard à 7 heures, mais à déposer au plus tôt la veille sur le trottoir (regroupés et ficelés)



Papier (Papier)

Collecte toutes les deux semaines, le matin au plus tard à 7 heures, mais à déposer au plus tôt la veille sur le trottoir (regroupé et ficelé)



Encombrants, métal, appareils électriques et gravats (Sperrgut, Metall, Elektrogeräte und Grubengut)

Sur demande, ERZ collecte les matériaux chez vous (**payant**).
Réservation: +41 44 417 77 77




Toutes les informations concernant les déchets sont disponibles sur stadt-zuerich.ch/entsorgen

Légende du calendrier de ramassage

 ordures ménagères (Abfuhr Hauskehricht)

 papier (Papiersammlung)

 1 véhicule de déchets spéciaux (Sonderabfall-Mobil)

 déchets verts (Abfuhr Bioabfall)

 carton (Kartonsammlung)

Dans le calendrier de ramassage, vous trouverez toutes les dates de collecte pour la zone de votre code postal, l'itinéraire du Cargo-Tram et de l'E-Tram ainsi que du véhicule de déchets spéciaux: stadt-zuerich.ch/entsorgen

Vous apportez...



Point de collecte de matériaux recyclables (Wertstoff-Sammelstelle)

Verre creux comme les bouteilles en verre, petits métaux comme les boîtes de conserve, huile partiellement liquide et textiles.

Plus de 160 points de collecte dans la ville de Zurich.



Cargo-Tram

Gravats, capsules de café en aluminium, métal, bouteilles en plastique, encombrants, briques à boisson, polystyrène et textiles.

10-12x par an à un arrêt VBZ à proximité. Pour piétons – la livraison en voiture n'est pas autorisée.



E-Tram

Appareils de bureau, électroménager, câbles, appareils multimédia, outils électriques.

10-12x par an à un arrêt VBZ à proximité. Pour piétons – la livraison en voiture n'est pas autorisée.



Point de collecte de déchets spéciaux à Hagenholz (Sonderabfall-Sammelstelle)

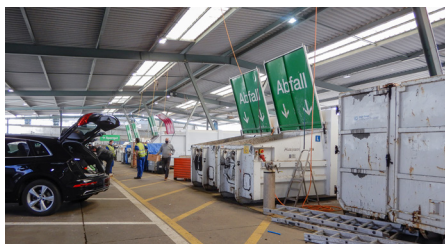
Déchets chimiques et toxiques, comme les piles, l'amiante, les batteries, les cartouches d'imprimante, la peinture, les bouteilles de gaz, les substances pour la protection du bois et des plantes, les ampoules, les solvants, les médicaments, les produits de nettoyage, les aérosols

Véhicule de déchets spéciaux (Sonderabfall-Mobil)

1x par an dans votre quartier

Point de collecte de carcasses animales à Hagenholz (Tierkörper-Sammelstelle)

Petits animaux morts comme les chiens, chats, cochons d'Inde, oiseaux et la fourrure, le pelage



Centres de recyclage Hagenholz et Werdhölzli (Recyclinghof)

En quantités usuelles pour les ménages: bouteilles, gravats, appareils électriques, briques à boisson, piles ménagères, métal ainsi que livres, capsules de café en aluminium, cartons, bouchons de liège, papier, déchets encombrants, bouteilles en plastique PET, polystyrène, textiles



Retour au point de vente

- Appareils électriques
- Batteries
- Bouteilles en PET
- Bouteilles en plast
- Déchets spéciaux
- Emballages en plastique dans un sac de collecte (stadt-zuerich.ch/plastik)

Application gratuite «Entsorgung + Recycling Zürich»

- ✓ en allemand et anglais
- ✓ Jours de collecte et infos concernant la mise au rebut
- ✓ rebut avec fonction de rappel (pour iOS et Android)

Stadt Zürich
Tiefbau- und Entsorgungsdepartement
ERZ Entsorgung + Recycling
Hagenholzstrasse 110
8050 Zürich

Nos collaborateurs peuvent répondre à de nombreuses questions concernant la mise au rebut. N'hésitez pas à nous appeler, nous vous expliquerons volontiers comment vous débarrasser de vos déchets facilement et dans le respect de l'environnement.
Téléphone +41 44 417 77 77, du lundi au vendredi sauf jours fériés, de 7 à 17 heures

Toutes les informations concernant les déchets sont disponibles sur stadt-zuerich.ch/entsorgen